



**Österreichische Wege und deren  
Nachhaltigkeit im Kampf gegen  
das Unfallrisiko junger Lenker**

**Mag. Armin Kaltenegger  
(Leiter der Fachabteilungen)**

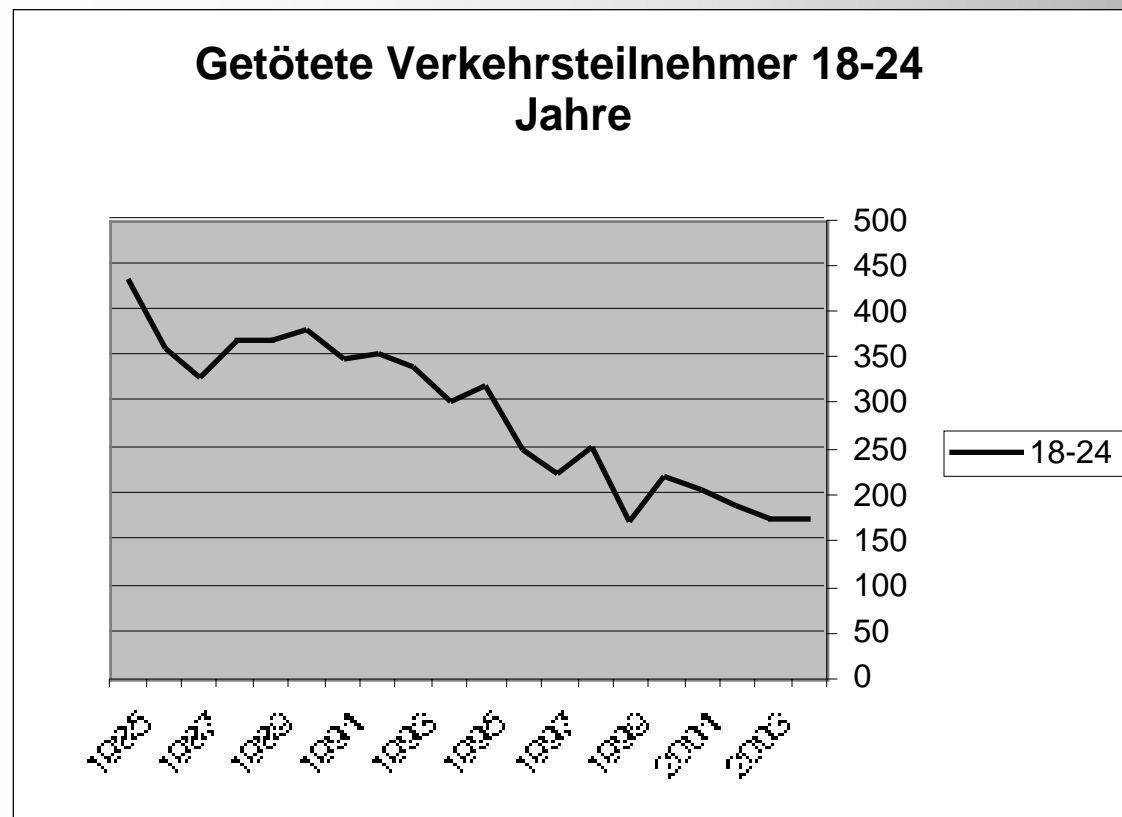
**Berlin, am 6. April 2004**

**Österreichische Wege und deren Nachhaltigkeit im Kampf gegen das Unfallrisiko junger Lenker!**



**KURATORIUM  
FÜR VERKEHRS  
SICHERHEIT**

## Die Entwicklung seit 1985 (1)



Grafik: Unfallentwicklung 18-24 jähriger Getöteter 1985-2003

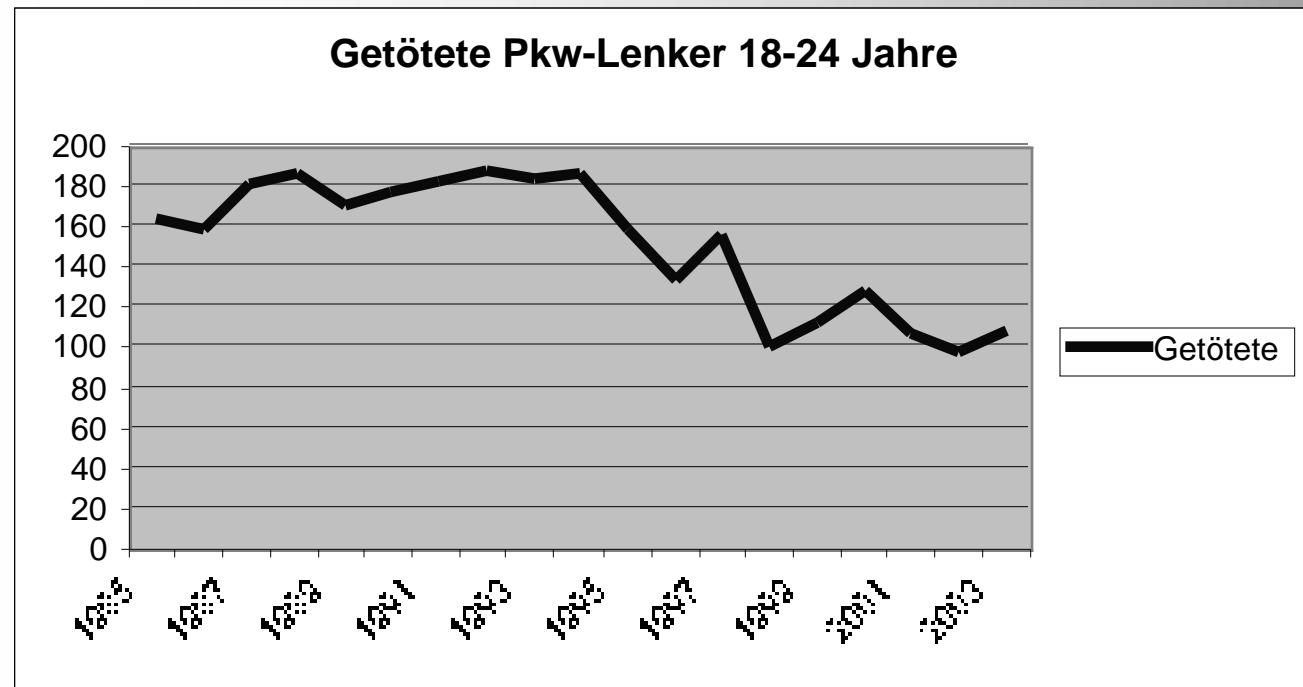
Quelle: KfV-Rechtsabteilung

**Österreichische Wege und deren Nachhaltigkeit im Kampf gegen das Unfallrisiko junger Lenker!**



**KURATORIUM  
FÜR VERKEHRS  
SICHERHEIT**

## Die Entwicklung seit 1985 (2)

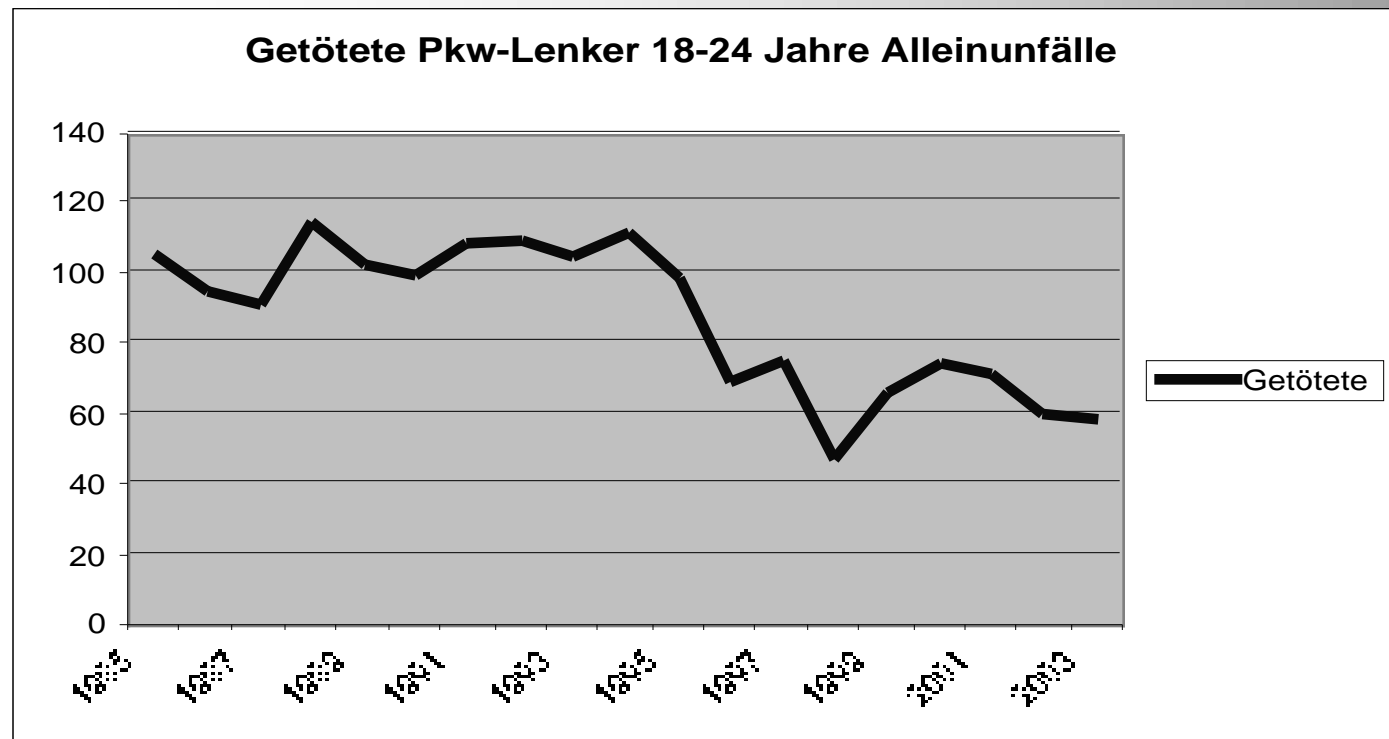


Grafik: Unfallentwicklung 18-24 jähriger getöteter Pkw-Lenker 1985-2003

Quelle: KfV-Rechtsabteilung

**Österreichische Wege und deren Nachhaltigkeit im Kampf gegen das Unfallrisiko junger Lenker!**

### Die Entwicklung seit 1985 (3)



Grafik: Unfallentwicklung 18-24 jähriger getöteter Pkw-Lenker 1985-2003 - Alleinunfälle

## Die Maßnahmen im Überblick

- Probeführerschein 
- Mopedausweispflicht 
- Stufenführerschein 
- L17 
- Mehrphasenfahrausbildung 
- Zukünftige Maßnahmen

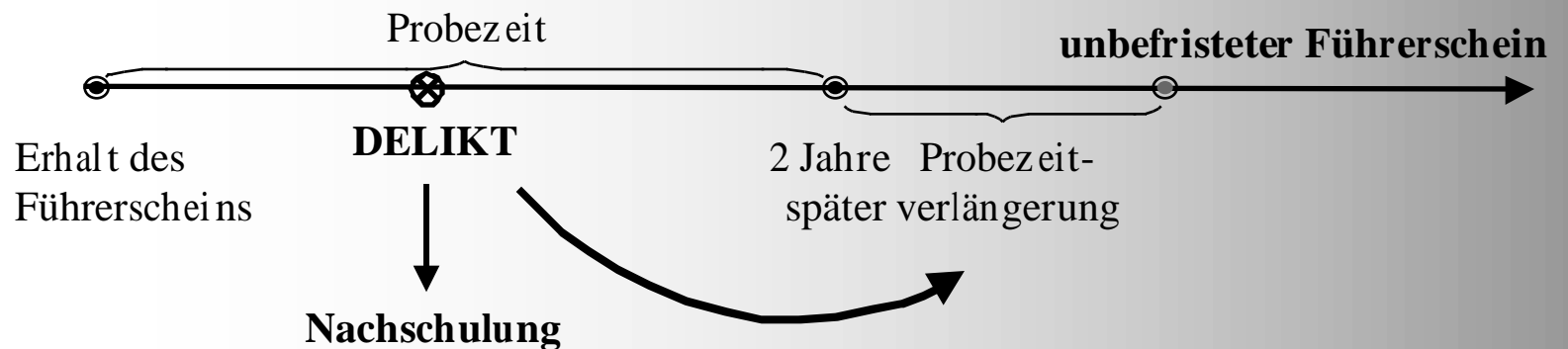


## Der Probeführerschein

Seit: 1.1.1992

Gilt für: Ersterteilungen der Klassen A, B, C, D

Funktionsweise:





## **Der Probeführerschein**

### Die schweren Verstöße:

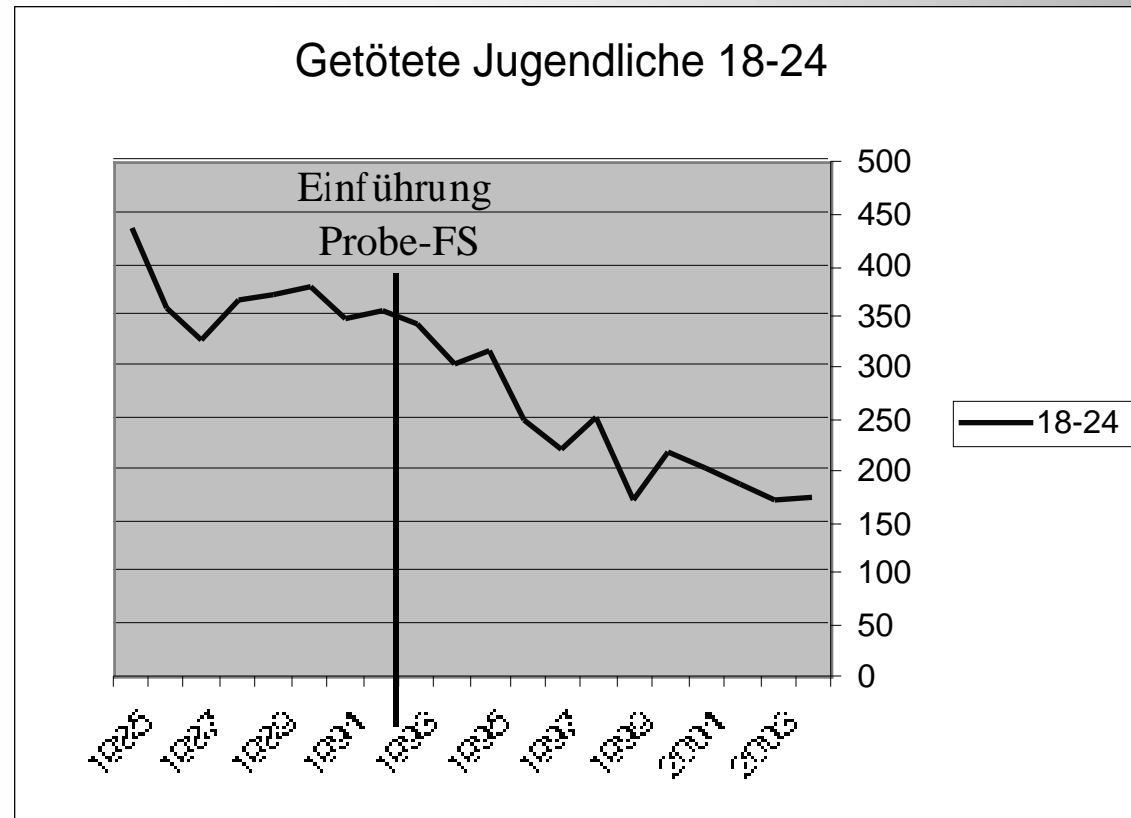
- Fahrerflucht
- Fahren gegen die Fahrtrichtung
- Gefährliches Überholen
- Vorrangverletzungen
- Rotlichtverstoß
- Geisterfahrten
- 20/40 km/h-Überschreitungen
- bestimmte gerichtlich strafbare Handlungen
- Missachtung des 0,1 Promille-Limits

**Österreichische Wege und deren Nachhaltigkeit im Kampf gegen das Unfallrisiko junger Lenker!**



## Der Probeführerschein

Bilanz:



**Österreichische Wege und deren Nachhaltigkeit im  
Kampf gegen das Unfallrisiko junger Lenker!**



**KURATORIUM  
FÜR VERKEHRS  
SICHERHEIT**

## **Mopedausweispflicht**

Seit: 1.7.1991

Gilt für: alle 16- bis 24-jährigen Mopedlenker

Funktionsweise:

8 Einheiten Theorie

+

positive Prüfung

=

Mopedausweis

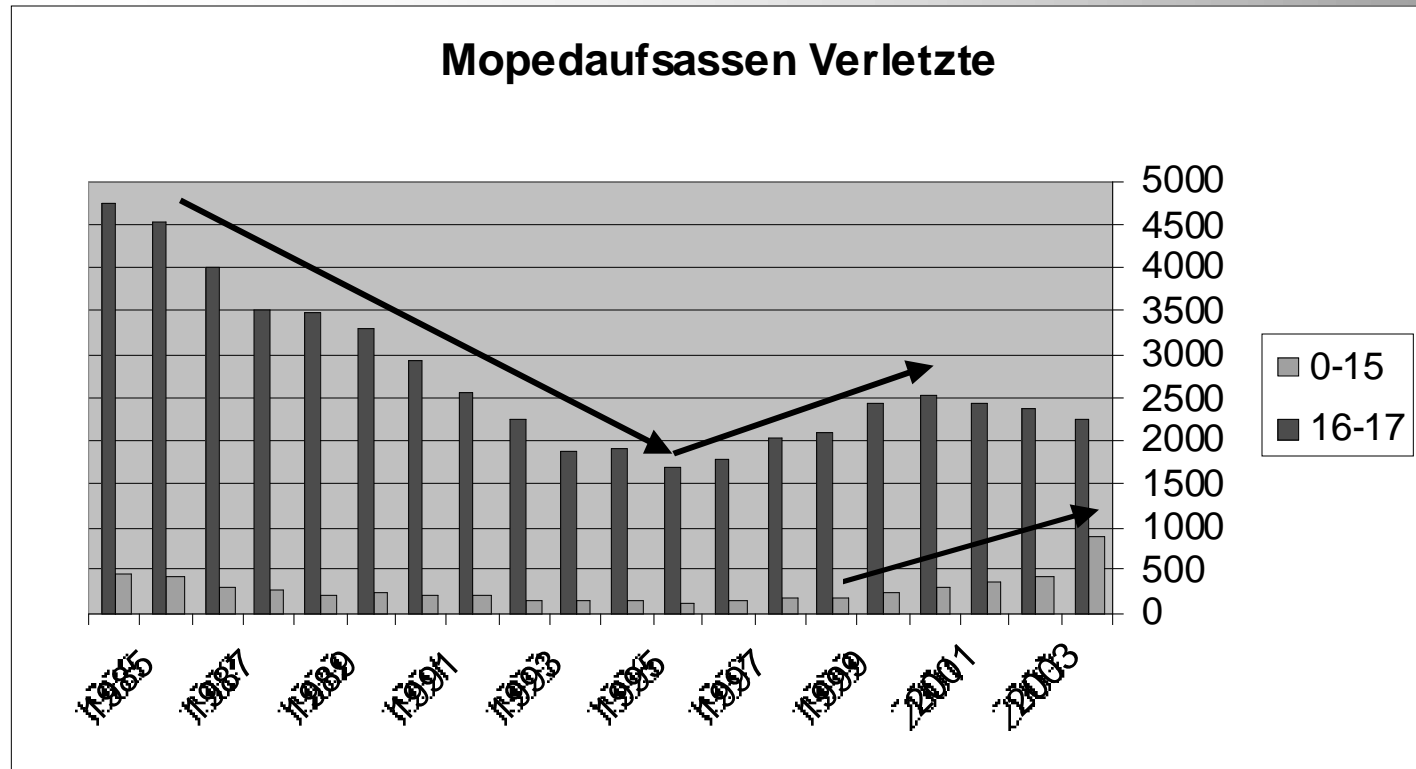
**Österreichische Wege und deren Nachhaltigkeit im Kampf gegen das Unfallrisiko junger Lenker!**



**KURATORIUM  
FÜR VERKEHRS  
SICHERHEIT**

## Mopedausweispflicht

Bilanz:



Quelle: KfV-Rechtsabteilung

**Österreichische Wege und deren Nachhaltigkeit im Kampf gegen das Unfallrisiko junger Lenker!**



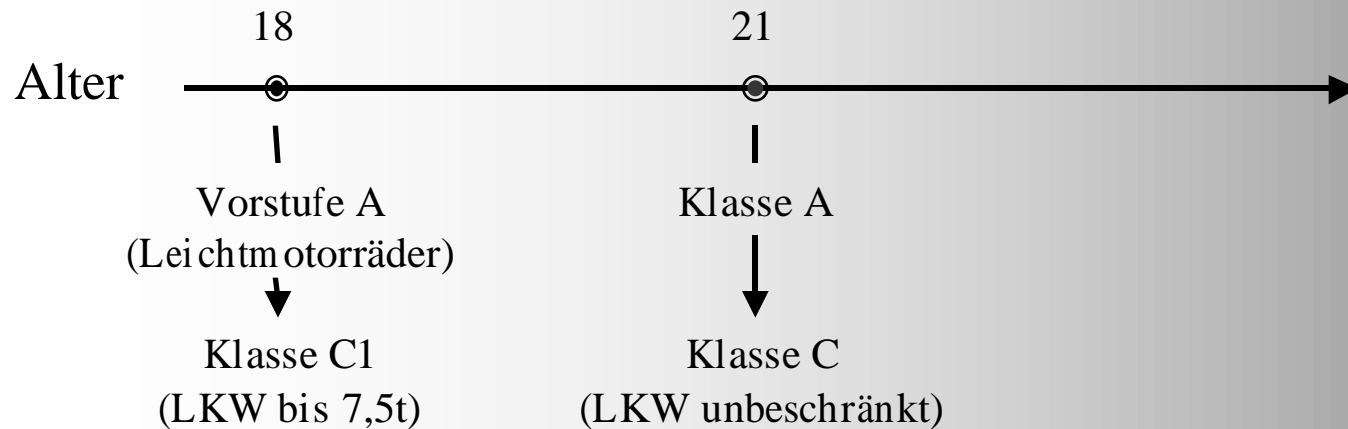
**KURATORIUM  
FÜR VERKEHRS  
SICHERHEIT**

## Stufenführerschein

Seit: 1.7.1991

Gilt für: Klasse A (C seit 1997)

Funktionsweise:



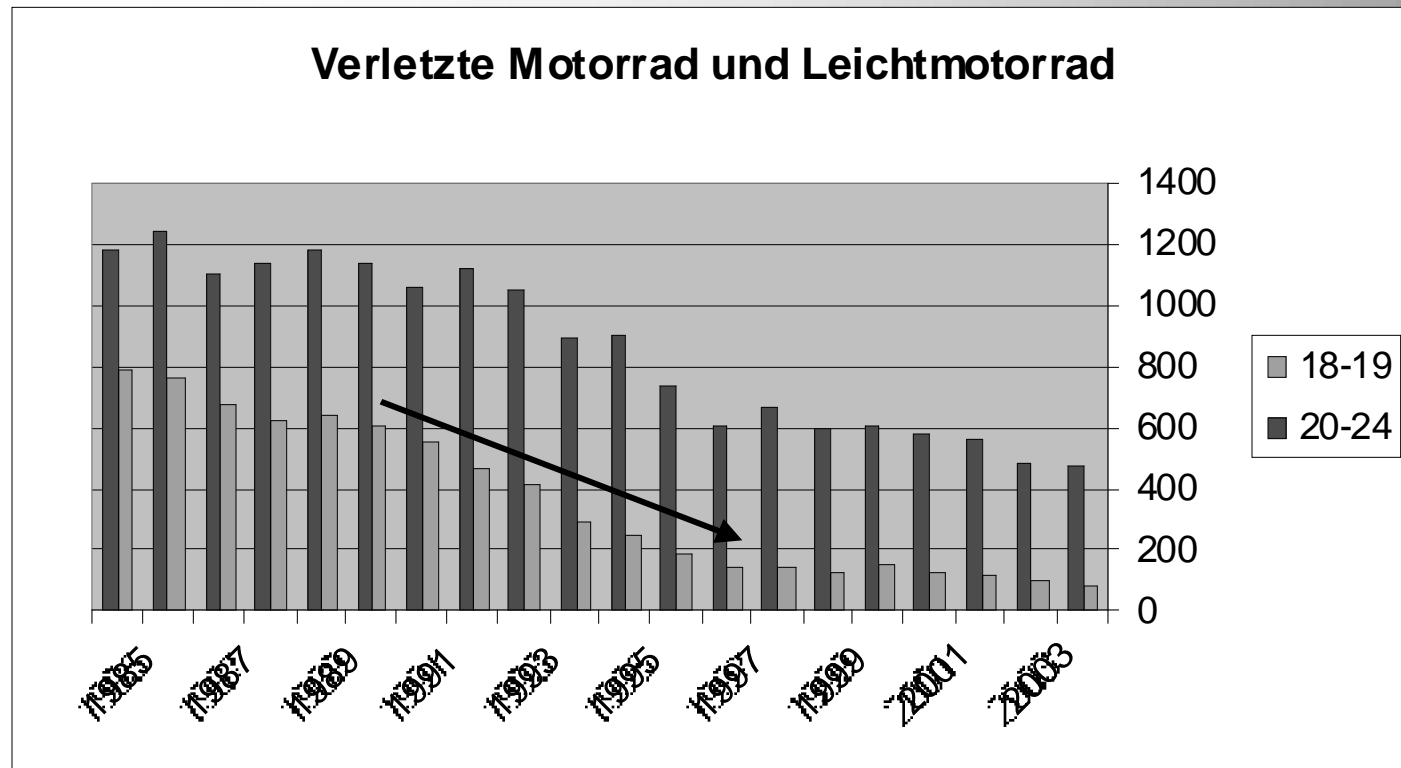
Quelle: KfV-Rechtsabteilung

**Österreichische Wege und deren Nachhaltigkeit im Kampf gegen das Unfallrisiko junger Lenker!**



## Stufenführerschein

Bilanz:



**Österreichische Wege und deren Nachhaltigkeit im Kampf gegen das Unfallrisiko junger Lenker!**

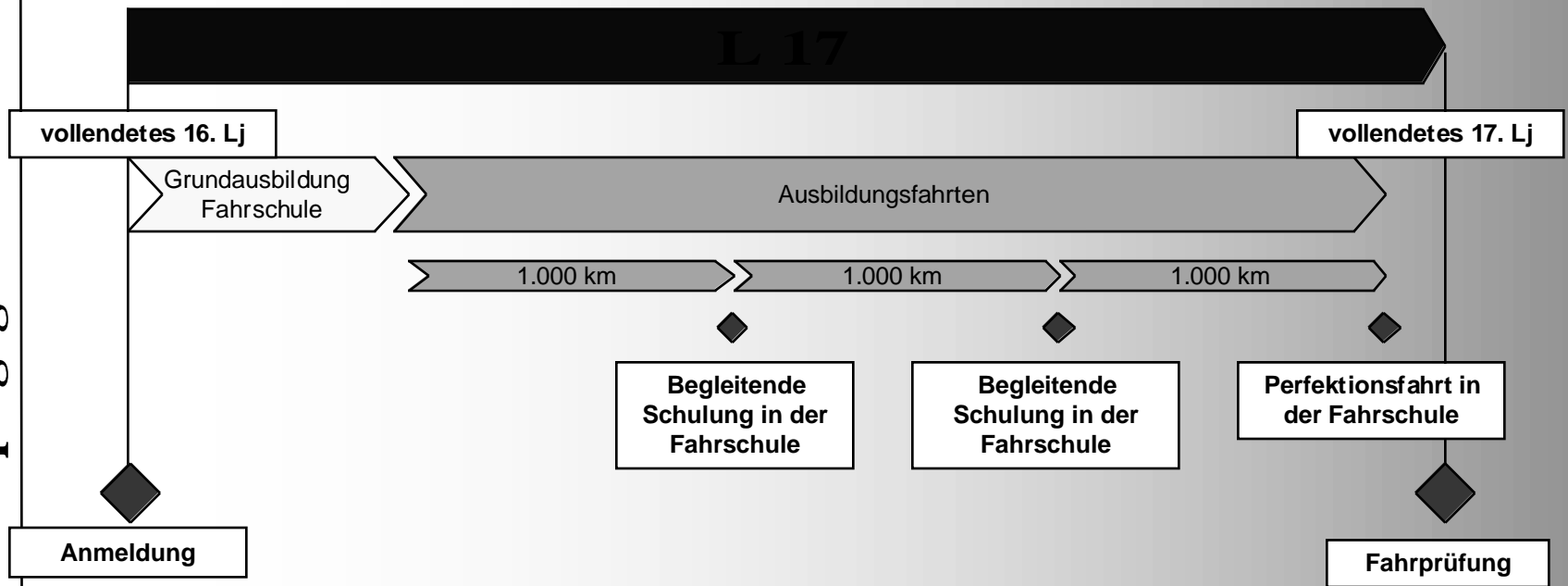


# L17

Seit: 1.3.1999

Gilt für: Klasse B (freiwillig)

Funktionsweise:



**Österreichische Wege und deren Nachhaltigkeit im Kampf gegen das Unfallrisiko junger Lenker!**

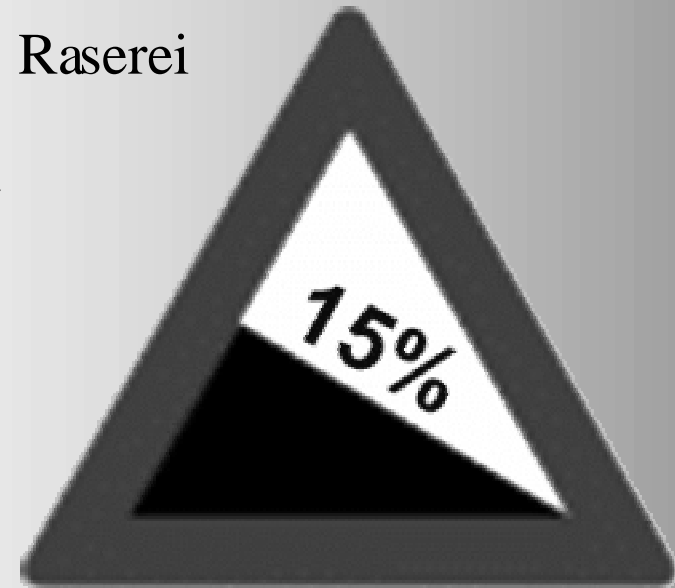


**KURATORIUM  
FÜR VERKEHRS  
SICHERHEIT**

## L17

### Bilanz:

- - 15 % Unfälle
- weniger Alkohol, Drogen, Raserei
- mehr Fahrprüfungserfolge



**Österreichische Wege und deren Nachhaltigkeit im  
Kampf gegen das Unfallrisiko junger Lenker!**

## Mehrphasenfahrausbildung

Seit: 1.1.2003

Gilt für: Ersterteilungen der Klassen A und B



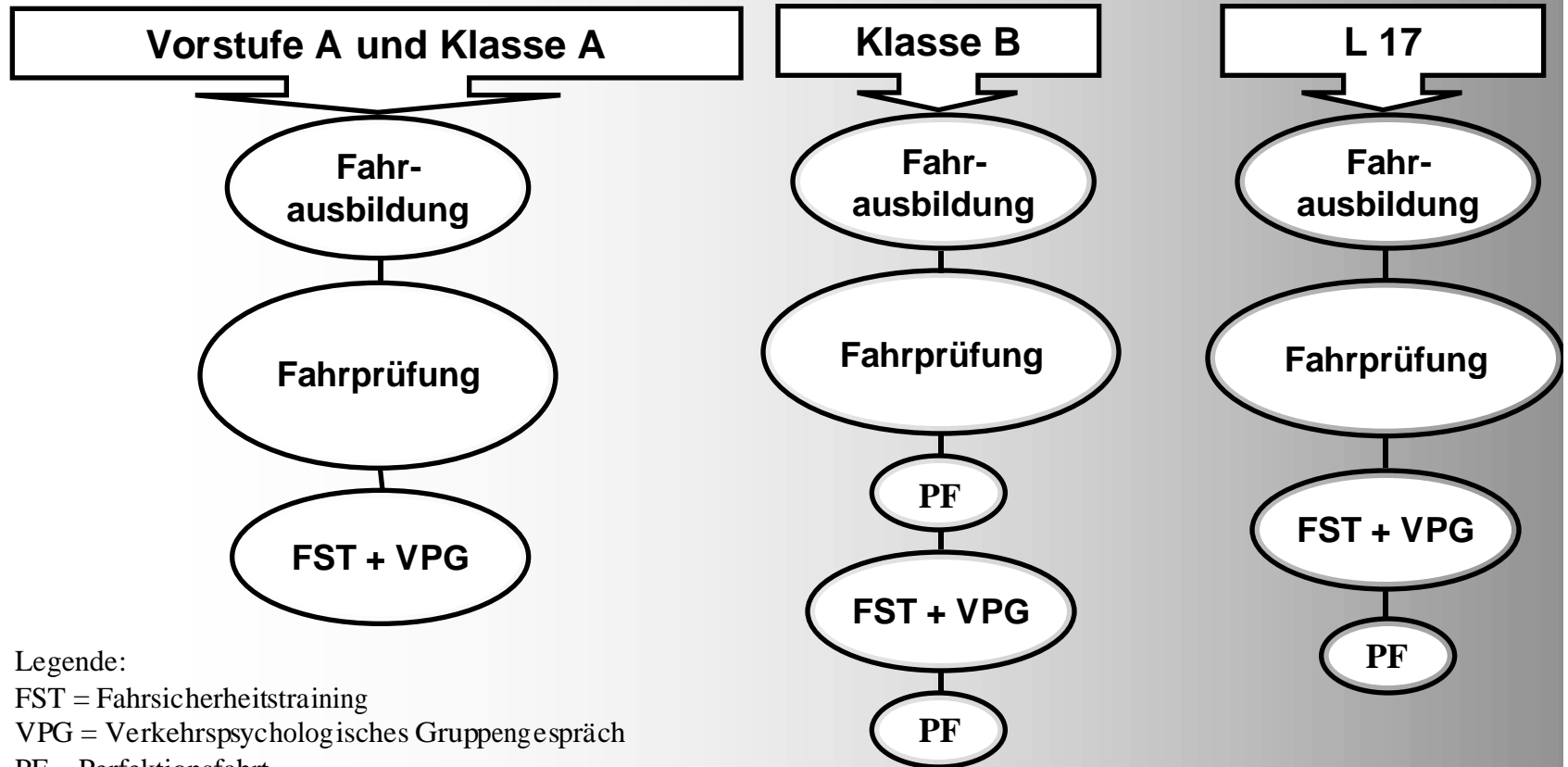
**Österreichische Wege und deren Nachhaltigkeit im Kampf gegen das Unfallrisiko junger Lenker!**



**KURATORIUM  
FÜR VERKEHRS  
SICHERHEIT**

## Mehrphasenfahrausbildung

Funktionsweise:



Legende:

FST = Fahrsicherheitstraining

VPG = Verkehrspsychologisches Gruppengespräch

PF = Perfektionsfahrt

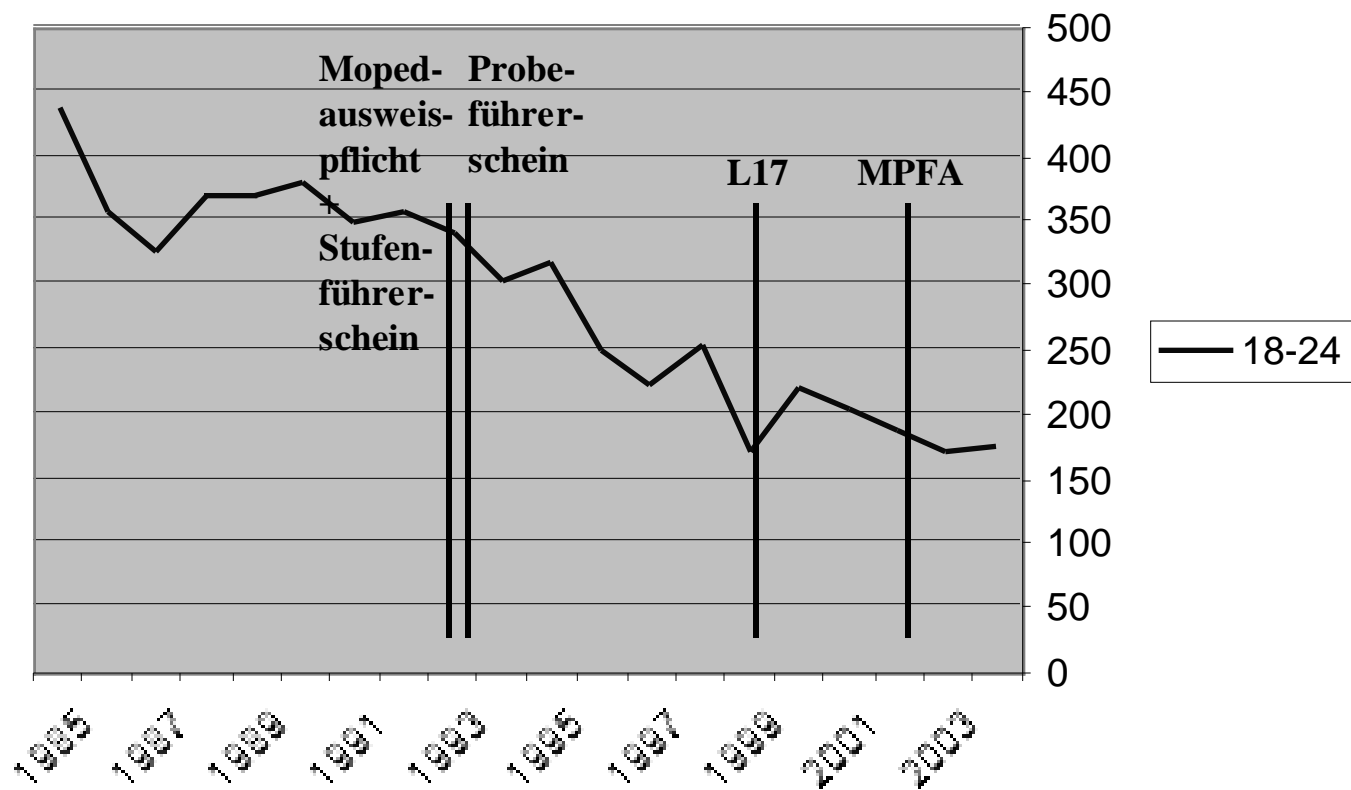
Quelle: KfV-Rechtsabteilung

**Österreichische Wege und deren Nachhaltigkeit im Kampf gegen das Unfallrisiko junger Lenker!**



## Zusammenfassung/Überblick

### Getötete Jugendliche 18-24





## **Chancen/Risiken für die Zukunft**

- PS-Begrenzung für Fahranfänger
- 3. EU-Führerscheinrichtlinie
- MEP-Evaluation



**Vielen Dank für Ihre Aufmerksamkeit!**

**Mag. Armin Kaltenegger  
(Leiter der Fachabteilungen)**